

Francia: Disneyland y París

A tu aire flexible en noches, 7 días

Disfruta de la magia de Disneyland y conoce lo mejor de París

Un viaje perfecto para que disfrutes a tu aire de **Disneyland**, un espectacular parque que te permitirá vivir unos días llenos de emociones, con divertidísimas atracciones, impresionantes espectáculos diurnos y nocturnos. Y, además, visita la inolvidable París, la Ciudad del Amor, una localidad repleta de museos, boutiques de moda y sorprendentes restaurantes, donde podrás conocer la Torre Eiffel o el Palacio de Versalles.



FRANCIA: DISNEYLAND Y PARÍS, A TU AIRE FLEXIBLE EN NOCHES

Conoce a tu aire los lugares más emblemáticos de Disneyland y de París

Emprende a tu aire un viaje por **Francia**, comenzando con el fabuloso parque **Disneyland París**, donde podrás disfrutar junto a los más pequeños de su ambiente mágico, sus atracciones y espectáculos. Inaugurado en abril de 1992, este increíble complejo turístico de 22,3 km² cuenta con dos parques temáticos –**Disneyland Park** y **Walt Disney Studios**–, una lujosa zona comercial y de entretenimiento –**Disney Village**–, un campo de golf –**Golf Disneyland**– y una amplísima oferta hotelera.

La siguiente parada será en la **capital parisina**, donde podrás vivir experiencias únicas. Entre nuestras principales recomendaciones, proponemos pasear por los **Campos Elíseos**, visitar el Arco del Triunfo, subir a la **Torre Eiffel**, disfrutar del arte en el famoso Museo del Louvre y de la creatividad en Montmartre, y acudir a un espectáculo de cabaret en el mítico **Moulin Rouge**.

¿A qué esperas para reservar tu plaza?

DESCUBRE EL PROGRAMA DEL VIAJE

Día 1: España - París - Disneyland

Salida con destino París-Disneyland. Llegada y traslado al hotel seleccionado. Alojamiento.

Día 2: Disneyland

Día libre. Alojamiento.

Día 3: Disneyland

Día libre. Alojamiento.

Día 4: Disneyland - París

Traslado a París. Llegada al hotel seleccionado y alojamiento.

Día 5: París

Día libre. Alojamiento.



Día 6: París

Día libre. Alojamiento.

Día 7: París - España

A la hora indicada, traslado al aeropuerto de París para tomar el vuelo de regreso a España.

Francia: Disneyland y París, a tu aire flexible en noches

Duración: 7 Días

Visitando: Disneyland Resort Paris, París

Salidas: desde enero 2021 hasta diciembre 2021

Salidas desde: Arrecife, Málaga, Alicante, Barcelona, Bilbao, Biarritz, Faro, Puerto del Rosario, Ibiza Capital, A Coruña, Las Palmas de Gran Canaria, Madrid, Oviedo, Palma De Mallorca, Pamplona, Santiago de Compostela, Sevilla, Santa Cruz De Tenerife, Vigo, Valencia, Zaragoza

Tipo de circuito

Familias

Precio Garantizado

Confirmación Inmediata

Noches Flexibles

Valoración:

Puntuación basada en 35 comentarios

9

Aurelio González



"Viaje contratado en marzo y realizado en septiembre, todo ha..."

Carlos Gutierrez



"Hoteles bien incluso muy bien. Otra cosa son los transfers,..."

Pili Sanjuan



"Todo fue perfecto, los hoteles un diez, los transfer muy pun..."

Carmen Rodriguez



"Muy buena organización. Sin problema en los traslados y vuel..."



SIENTE LA MAGIA DE DISNEY

Recorre las cinco Tierras Mágicas del Parque y vive experiencias inolvidables

Disneyland París es mucho más que un parque de atracciones. Desde su inauguración en 1.992, se ha convertido en el destino turístico europeo más visitado.

En este increíble espacio encontrarás divertidísimas atracciones, extraordinarios espectáculos diurnos y nocturnos y conmovedoras cabalgatas.

Descubre sus cinco Tierras Mágicas:

MAIN STREET

Es una auténtica ciudad americana de principios del siglo XX repleta de coches de época, tranvías y casas victorianas. Aquí podrás disfrutar de las maravillosas cabalgatas que ofrece el parque o fotografiarte con los personajes de Disney. Además, si lo deseas podrás subir en el Horse Drawn Streetcars, un tranvía tirado por dos caballos percherones, o coger el tren de principios de siglo para recorrer las 5 tierras mágicas. Y si te interesa descubrir los inventos más importantes del siglo XX que cambiaron el transcurso de la historia, puedes acercarte al Discovery Arcade.

FRONTIERLAND

En esta tierra descubrirás el Lejano Oeste y podrás vivir aventuras emocionantes como navegar en un barco de vapor o montarte en la montaña rusa de Big Thunder Mountain. También podrás visitar el Fort Comstock junto a los personajes de Disney, donde podrás ver cómo los más valientes retan a los fantasmas de Phantom Manor, o acercarte al Pocahontas Indian Village. Y para los más mayores, en el Rustler Roundup Shootin' Gallery, podrán demostrar su puntería al más puro estilo del Lejano Oeste.

ADVENTURELAND

En este espacio del parque podrás vivir aventuras emocionantes con los piratas más temidos de los siete mares y adentrarte en su morada en Adventure Isle. También podrás recuperar

tesoros perdidos en la selva junto a Indiana Jones y conocer a la familia Robinson y su curioso hogar en lo alto de los árboles.

FANTASYLAND

Descubre el lugar más mágico del parque y comprueba como los cuentos se convierten en realidad. Aquí tendrás la oportunidad de conocer a Cenicienta, a la Bella Durmiente en su magnífico castillo, a Alicia en el País de las Maravillas y a Dumbo.

DISCOVERYLAND

Ideal para los amantes del universo, en esta tierra podrás ayudar a Buzz Lightyear a vencer al malvado Zurg o sumergirte en el apasionante mundo de Julio Verne en su nave de 20000 Leguas de viaje submarino. Y para los amantes de Star Wars, tendrás la oportunidad de luchar contra el Imperio y destruir la Estrella de la Muerte. Y solo para los más valientes, está la atracción Space Mountain: Mission 2. Donde un cañón te propulsará hacia lo desconocido, ¿te lo vas a perder?.



El consejo de nuestros expertos

Te recomendamos organizar bien la ruta ya que no es lo mismo una visita de un día que un fin de semana. Si quieres disfrutar al máximo de las atracciones, las cabalgatas, los espectáculos y los personajes tendrás que marcar unas prioridades. En una jornada es imposible verlo todo. Utiliza las guías que se pueden encontrar gratuitamente dentro del parque. En esos trípticos encontrarás mapas imprescindibles para situarte en todo momento dónde estas.



Detalles de la experiencia

Duración

Lo que tú quieras.

Datos de interés

Disneyland Park abre sus puertas a diario desde las 10:00h hasta las 22:00h.

Consejos

Compra la entrada en nuestra web y ahórrate perder el tiempo haciendo colas.



WALT DISNEY STUDIOS

Adéntrate en sus cuatro áreas de producción y métete en la piel de un actor

Ubicado junto al parque Disneyland, Walt Disney Studios fue inaugurado en 2002 y desde entonces no ha parado de crecer. Si lo visitas, podrás conocer de primera mano todos los secretos del cine, el ambiente que se respiraba en los rodajes de 1930 y sorprenderte con las increíbles escenas de acción de los especialistas.

FRONT LOT

La espectacular entrada al parque Walt Disney Studios recrea el ambiente y el glamour que se respira en los edificios de los primeros estudios de cine. Te recomendamos pasear por el decorado de una calle de 1930, mientras los actores ensayan escenas de películas y anuncios, tal vez necesiten a algún protagonista para su producción.

TOON STUDIO

Vuestros personajes de animación preferidos cobran vida en esta área que disfrutarán sobre todo los más pequeños de la casa. Aquí podrás conocer el meticuloso trabajo de los animadores que han dado vida a muchos Personajes Disney. Posteriormente, te recomendamos probar tus habilidades como animador en el Art of Disney Animation.

Además, también tienes a tu disposición numerosas atracciones como el Flying Carpets Over Agrabah o el Slinky Dog Zigzag Spin, donde el elástico perro de Toy Story se convierte en una divertidísima montaña rusa intentándose morder la cola.

PRODUCTION COURTYARD

Aquí descubrirás todos los secretos del cine y la televisión como las luces, las cámaras y el vestuario. Aquí podrás disfrutar de las atracciones como el Studio Tram Tour, el CinéMagique y dejarte caer 13 pisos en el Tower of Terror, la Dimensión Desconocida, donde sus efectos especiales te harán dudar entre la realidad y la ficción.

BACK LOT

Los parques Disney tienen diversión para todas las edades. Podrás descubrirlo sobre todo en Back Lot, el área de la adrenalina y los efectos especiales, donde entre otras atracciones os esperan las naves de Armaggedony para esquivar los restos de un asteroide o viajar a la velocidad del sonido en el Rock´n Roller Coaster starring Aerosmith, una atracción donde los efectos de luz y sonido son increíbles.



Información útil

El propio Walt Disney y su personaje más entrañable, el simpático Mickey Mouse, te darán la bienvenida en el parque Walt Disney Studios, un lugar mágico donde podrás descubrir lo que se esconde tras las cámaras del mundo Disney a través de las atracciones y espectáculos más divertidos.



Detalles de la experiencia

Duración

Lo que tú quieras.

Datos de interés

Disneyland Studios abre sus puertas a diario desde las 10:00h hasta las 19:00h.

Consejos

Compra la entrada en nuestra web y ahórrate perder el tiempo haciendo colas.



A TAN SÓLO CINCO MINUTOS DE LOS PARQUES DISNEY

120 prestigiosas marcas ofrecen sus colecciones anteriores con un 33% de descuento

A tan sólo cinco minutos de los parques de Disney, localizarás La Vallée Village, un pequeño pueblo inspirado en la Ile de France con más de 115 tiendas de moda y lujo que ofrecen los productos de sus colecciones anteriores con un 33% de descuento como mínimo y en ocasiones más rebajados, y durante todo el año, incluidos los domingos.

MARCAS DE GRAN PRESTIGIO A UN 33% DE DESCUENTO

Entre las marcas que encontrarás destacan Armani, Burberry, Cacharel, Carven, Diane Von Furstenberg, Eric Bompard, Gerard Darel, Guess, Jimmy Choo, Kenzo, L.K. Bennett, Longchamp, Marni, Michael Kors, Paul & Joe, Paul Smith, Sandro, Sonia Rykiel, Superdry, Tod, UGG, Vicomte A, Zadig & Voltaire...

Además este espacio, que se va ampliando cada año para dar cabida a nuevas tiendas, acoge un espacio de exposición de arte contemporáneo. Con la familia o los amigos, podrás disfrutar de un día inolvidable donde el lujo está al alcance de tu mano.



Información útil

Para llegar desde el centro de París, reserva con el Shopping Express, un servicio de transporte elegante y recibe un descuento adicional del 10% en tus 3 tiendas favoritas. Muchos servicios están a tu disposición: chófer, servicio de personal shopper, Shopping Manos Libres, reembolso de impuestos, parque infantil y restaurantes.



Detalles de la experiencia

Duración

Variada.

Datos de interés

Abierto de lunes a sábado de 10:00h a 19:00h y los domingos de 11:00h a 19:00h



FOTOGRAFÍA MOMENTOS ÚNICOS

Los personajes de Disney están siempre encantados de compartir un buen rato con mayores y pequeños

En Disneyland Paris la magia continua durante el desayuno, el almuerzo, la merienda o la cena. A tu disposición, encontrarás más de 70 puntos de comida para elegir, entre restaurantes y cafeterías. Y en algunos de ellos, coincidirás con los personajes de Disney. Para ello sólo hay que saber dónde se encuentran en cada momento.

En el caso de los huéspedes de los hoteles Disney pueden comenzar la jornada en compañía de todos ellos en un restaurante de Disney Village. Al mediodía y por la noche, Mickey, Minnie, Goofy y Pluto suelen rondar por The Lucky Nugget Saloon, con su buffet libre de especialidades europeas, o pulular por el Café Mickey, donde se degustan fabulosas pizzas, brochetas, pasta, nuggets y salchichas.

Además, se puede solicitar una comida o una cena de cuento de hadas en el Auberge de Cendrillon. ¡No te lo pierdas y disfruta de una velada inolvidable!



Información útil

Los restaurantes Disney están preparados para todos los gustos. Todos disponen de menú para vegetarianos y también se pueden solicitar menús Natama para personas con alergias alimenticias. Son menús especiales que permiten cubrir cerca de 55 alergias alimenticias y su delicada preparación excluye ingredientes como el sésamo, la almendra, el trigo o aditivos, entre otros.



Detalles de la experiencia

Duración

Lo que tú quieras.

Consejos

Para disfrutar de las estancias, y tener el presupuesto controlado, es recomendable seleccionar un régimen de comidas antes de salir de viaje.



CONOCE EL SÍMBOLO MÁS REPRESENTATIVO DE PARÍS

A primera hora de la mañana o al anochecer son los mejores momentos para subir a la torre

Situada en el extremo del Campo de Marte a la orilla del río Sena, es el símbolo más representativo de la Ciudad de la Luz

y **el monumento más visitado del mundo** con más de 7 millones de turistas anuales.

Subir a la Torre Eiffel, una construcción de hierro de 300 metros de altura que fue creada para la Exposición Universal de París de 1889, es una experiencia que no te puedes perder si estás en París. Tiene tres pisos o niveles. A los dos primeros se puede acceder mediante escaleras, que tendrás que subir 1600 escalones, o ascensor.

En el primer nivel, a 57 metros de altura, encontrarás una oficina de correos, el restaurante “Altitude 95”, una tienda de recuerdos, la sala de recepciones y conferencias “Gustave Eiffel”, el Cineiffel, exposiciones con fotos de la torre, y por supuesto la galería desde la cual podrás tomar panorámicas de París.

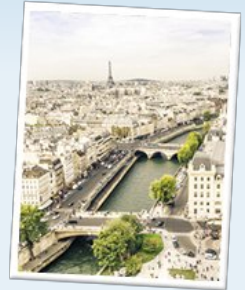
El segundo nivel se encuentra a 115 metros del suelo y desde allí se coge el ascensor que lleva al tercer nivel. Hay algunas tiendas de recuerdos, el restaurante Julio Verne y sobre todo, las panorámicas de la ciudad que son espectaculares. Podrás contemplar la Catedral Notre Dame, el Louvre y su pirámide, el Arco de Triunfo e incluso, a lo lejos, el Castillo de Versalles...

A 276 metros, después de subir 160 metros en el ascensor, alcanzarás el tercer nivel, donde las vistas son absolutamente extraordinarias. En este nivel hay una recreación del lugar de trabajo de Gustave Eiffel, con figuras de cera de Eiffel y su hija Claire recibiendo al inventor Thomas Edison, así como de Gustave Eiffel y sus dos ingenieros, Maurice Koechlin y Emile Nouguier.

También, en la parte alta del cristal se encuentran escritas las ciudades más importantes que tendríamos si siguiéramos una línea recta, indicando la distancia a la que están. Como curiosidad, Madrid se sitúa a 1.053 kilómetros de este punto, y justo a su derecha, pero a 1.878 kilómetros, Casablanca.

No te lo pierdas

Una de las mejores formas de ver y conocer París es paseando alrededor del mítico río Sena que divide la Ciudad de la Luz en dos y sus orillas fueron declaradas Patrimonio Mundial por la UNESCO. Del lado derecho, podrás apreciar el Marais y sus palacetes (muchos de ellos convertidos hoy en museos), el Louvre con su moderna pirámide de cristal, el jardín de las Tullerías, la plaza de la Concordia y el Petit Palais, entre otros. En la orilla izquierda, localizarás la calle Saint-Jacques, que te llevará al Barrio Latino, el Palais Bourbon, los Invalides y la Torre Eiffel, entre otros sitios de interés.



Detalles de la experiencia

Duración

Lo que tu quieras.

Localización

Campo de Marte.

Horario

Del 15 de junio al 1 de septiembre: de 9:00 a 00:45 horas.

Resto del año: de 9:30 a 23:45 horas. (Acceso por escaleras hasta las 18:30 horas.)

Datos de interés

Subida por escaleras 2º piso: 5€ aproximados.

Ascensor 2º piso: 9€ aproximados.

Ascensor piso superior: 15,50€ aproximados.

Jóvenes entre 12 y 24 años:

Subida por escaleras 2º piso: 4€ aproximados.

Ascensor 2º piso: 7€ aproximados.

Ascensor piso superior: 13,50€ aproximados.

Niños entre 4 y 11 años:

Subida por escaleras 2º piso: 3,50€ aproximados.

Ascensor 2º piso: 4,50€ aproximados.

Ascensor piso superior: 11€ aproximados.



IMPRESCINDIBLE EN PARÍS

En ella se celebró la coronación de Napoleón Bonaparte y la beatificación de Juana de Arco

La Catedral Notre Dame de París es, sin duda alguna, uno de los símbolos de la capital francesa y una de las catedrales góticas más antiguas del mundo. Su nombre significa Nuestra Señora y está dedicada a la Virgen María.

Localizada en la parte este de Ile de la Cité, su fachada mira hacia el oeste y da sobre la plaza de Notre Dame. Sus dimensiones alcanzan los 130 metros de largo por 48 metros de ancho y una altura total de 69 metros.

La fachada presenta **tres grandes portales**. El más importante, que se encuentra ubicado en el centro, es el Portal del Juicio Final. Éste muestra esculturas representando la resurrección de los muertos y a los demonios llevándose a las almas pecadoras. Los otros dos portales, que son los laterales, fueron consagrados a la Virgen María y a Santa Ana, su madre.

A unos 20 metros del suelo, una galería con 28 estatuas se levanta por encima de los portales. Cada estatua, de 3,5 metros de altura, representa los 28 reyes de Judea que precedieron la llegada de Cristo. De las estatuas originales medievales sólo quedan fragmentos, ya que durante la Revolución fueron destruidas creyendo que representaban a reyes franceses.

En el portal central destaca el gran vitral circular de la roseta, de casi 10 metros de diámetro, uno de los elementos más notorios de la fachada. Sin embargo, este vitral no es el más grande de la catedral, ya que las fachadas norte y sur presentan vitrales de 13 metros de diámetro. Por encima de la roseta, una hilera de columnas y **dos torres con campanario** completan la cara oeste.

Te recomendamos acceder a la parte superior de las torres, ya que además de apreciar

fabulosas vistas de la ciudad, podrás visitar el campanario en el que vivió el mítico Jorobado de Notre Dame y ver de cerca sus múltiples gárgolas. Para visitar las torres, tendrás que acceder a través de la entrada del lateral izquierdo de la catedral y subir 387 empinados escalones a pie. ¡No te lo pierdas!

No te lo pierdas

Posteriormente, te recomendamos acercarte al **Centro Georges Pompidou**, famoso por ser uno de los edificios más extravagantes de París y por albergar una de las mejores colecciones de arte moderno y contemporáneo del mundo. Durante tu visita, podrás visitar seis plantas de 7.500 metros cuadrados cada una y en la cuarta y la quinta planta podrás disfrutar de las exposiciones permanentes del Museo Nacional de Arte Moderno. La quinta planta está consagrada al arte moderno, desde comienzos del siglo XX hasta 1960, destacando especialmente los trabajos de Matisse, Picasso, Kandinsky o Miró. En la planta cuarta, si lo deseas, podrás realizar un recorrido a través de las obras contemporáneas realizadas desde 1960 hasta la actualidad, entre las que abundan los trabajos minimalistas y conceptuales. Además, el Centro Pompidou alberga también un centro de investigación musical y acústica y una biblioteca pública.



Detalles de la experiencia

Duración

Variada.

Localización

6 Parvis Notre-Dame. Place Jean-Paul II.

Horario

De lunes a viernes: de 8:00 a 18:45 horas.

Sábados y domingos: de 8:00 a 19:15 horas.

Datos de interés

Entrada a la catedral gratuita.

Torres:

Adultos: 8,50€ aproximados.

Menores de 18 años: entrada gratuita.

Ciudadanos UE entre 18 y 25 años: entrada gratuita.

Cripta:

Adultos: 7€ aproximados.

Jóvenes entre 14 y 26 años: 5€ aproximados.

Menores de 14 años: entrada gratuita.



CONOCE EL BARRIO DE LOS PINTORES

En esta zona vivieron pintores como Picasso y Van Gogh

Alejado del París imperial de amplias y largas avenidas, **Montmartre**, que es uno de los barrios más atractivos y bohemios de la capital francesa, es un lugar para perderse por sus estrechas y empinadas callejuelas, muchas de ellas con escaleras, que suben hasta la parte alta de una colina de 130 metros de altura desde donde se contemplan unas vistas magníficas de París y sobre la que se asienta el barrio más romántico de la ciudad.

Al contrario de lo que sucede en el París más tradicional, los monumentos y edificios majestuosos no son los protagonistas, en Montmartre lo que te sorprenderá será el **ambiente y el carácter bohemio de un barrio propio de artistas**.

Te proponemos conocer sus lugares más interesantes. ¡No te los pierdas!

La **Basílica del Sagrado Corazón** (Sacré Coeur), es uno de los lugares sagrados más importantes de París. Localizada en lo alto de Montmartre comenzó a construirse en 1875 y se completó en 1914. Fue consagrada como basílica a los cinco años de su construcción, el 16 de octubre de 1919.

La **Plaza de los Pintores** (Place du Tertre), considerado el centro neurálgico y turístico de Montmartre. En esta plaza, que está repleta por pintores que realizan retratos y venden sus obras, encontrarás numerosos restaurantes y cafeterías que te permitirán cenar en una de sus encantadoras terrazas.

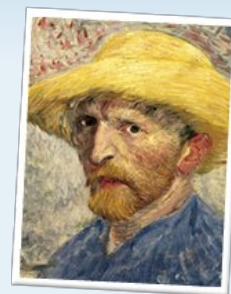
Moulin Rouge, el cabaret más conocido y fotografiado del planeta. Conocido por acoger uno de los espectáculos más famosos del mundo, su precio mínimo ronda los 100€ por persona.

El "**Café des 2 moulins**" donde trabajaba la protagonista de la película "Amélie".

Otros lugares que no puedes perderte son el **viñedo Jardin Sauvage** y el **Lapin Agile**, el cabaret más antiguo de París.

Un poco de historia

Montmartre fue una pequeña localidad independiente hasta 1860 que pasó a convertirse en el distrito XVIII de París. A finales del siglo XIX, el barrio alcanzó muy mala reputación ya que estaba repleto de cabarets y burdeles. Sin embargo, diferentes artistas como Van Gogh, Renoir, Picasso, Seurat y Degas lo consideraban un barrio muy atractivo y se trasladaron allí para convertirlo en el sorprendente lugar que es en la actualidad. ¡No te lo pierdas!



Detalles de la experiencia

Duración

Lo que tu quieras.

Localización

Al norte del Boulevard de Clichy.

Cómo llegar

Funicular de Montmartre

Metro: **Anvers**, línea 2; **Abbesses**, línea 12; **Pigalle**, líneas 2 y 12; **Blanche**, línea 2.



NO TE LO PIERDAS

Fotografía los Campos Elíseos, el obelisco de Place de la Concorde o la pirámide de cristal del Louvre

La capital parisina ofrece muchos lugares desde los que puedes obtener unas vistas espectaculares de la ciudad como la Torre Eiffel o la Catedral de Notre Dame, pero quizá desconozcas, que desde la azotea del **Arco del Triunfo**, obtendrás las mejores panorámicas de la Ciudad del Amor.

Para disfrutar de estas vistas, deberás **subir 284 escaleras hasta la plataforma de observación que se encuentra en lo alto del arco**, concretamente a 50 metros de altura. Desde allí, podrás contemplar los Campos Elíseos, el obelisco de Place de la Concorde, la pirámide de cristal del Louvre y el distrito de rascacielos de La Défense.

De estilo neoclásico, el Arco del Triunfo representa las victorias del ejército francés bajo las órdenes de Napoleón. Este monumento, que es uno de los más representativos de la capital francesa, fue testigo de numerosos momentos históricos como el paso de los restos mortales de Napoleón el 15 de diciembre de 1840 y los desfiles militares de las dos guerras mundiales en 1919 y 1944.

Por otro lado, en la base del Arco del Triunfo localizarás la **Tumba del Soldado Desconocido**, un monumento erigido en 1921 que con una llama siempre encendida representa a todos los franceses que murieron en la Primera Guerra Mundial y nunca fueron identificados. En los cuatro pilares del arco están labrados los nombres de las batallas ganadas por los ejércitos napoleónicos y los de 558 generales franceses, algunos de los cuales murieron en combate y sus nombres se encuentran subrayados.



El consejo de nuestros expertos

Y tras visitar el Arco de triunfo, te recomendamos pasear por los Campos Elíseos (Champs-Élysées), una de las avenidas más famosas del mundo. Con una longitud de casi dos kilómetros que comunican el Arco del Triunfo y la Plaza de la Concordia, encontrarás hermosos jardines presididos por imponentes edificios como el Palacio del Descubrimiento, el Petit Palais y el Grand Palais; tiendas de lujo, restaurantes, cines y algunos grandes almacenes. Y al finalizar esta hermosa avenida, si quieres continuar con el paseo, localizarás la Avenida de la Gran Armada y la Avenida de Charles de Gaulle que te llevarán hasta el Gran Arco ubicado en el moderno barrio de La Defense, uno de los principales centros de finanzas de la Unión Europea.



Detalles de la experiencia

Duración

Lo que tu quieras.

Localización

Plaza Charles de Gaulle.

Horario

Desde el 1 de abril hasta el 30 de septiembre: de 10:00 a 23:00 horas.

Desde el 1 de octubre hasta el 31 de marzo: de 10:00 a 22:30 horas.

Datos de interés

Adultos: 9,50€ aproximados.

Menores de 18 años: entrada gratuita.

Ciudadanos UE entre 18 y 25 años: entrada gratuita.



Guía de Francia

El país galo cumple con todas las expectativas. Su luz y su belleza han servido de inspiración a grandes artistas como Matisse, Derain o Picasso. Descubre sus hermosas ciudades llenas de autenticidad; sus paisajes impresionistas que recorrer a pie, en bicicleta y a caballo; sus excelentes museos llenos de grandes obras maestras; sus cuidados pueblos medievales y hermosos castillos; sus viñedos míticos y excelente vino; sus hermosas playas en las que perderse; su exquisita gastronomía... Y es que Francia ofrece al viajero más experimentado un plan para cada día. Pasea por París, la conocida como ciudad del amor, sube a la Torre Eiffel, disfruta del arte en el famoso Museo del

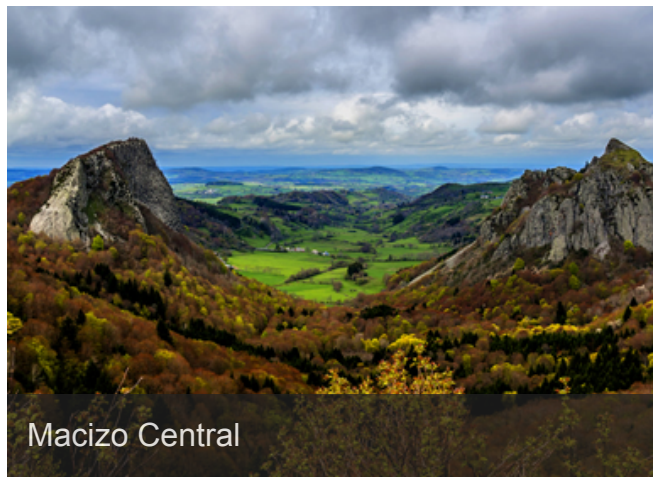
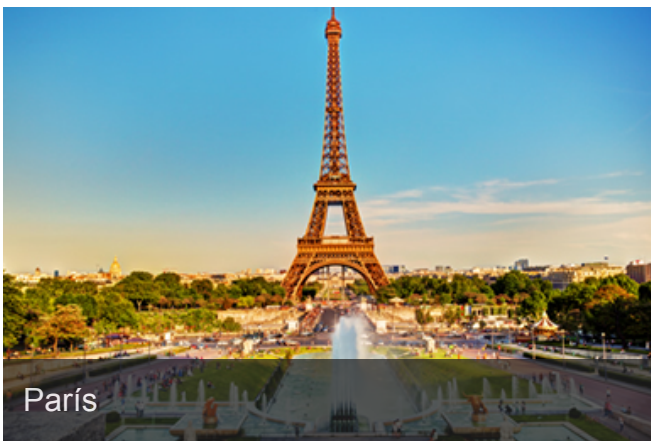
Louvre y de la creatividad de Montmartre; siéntete como un auténtico rey en Versalles; conoce la historia en las playas de Normandía; disfruta del sol y la arena en el mejor de los ambientes en las costas de Aquitania o Biarritz; descubre los paisajes y castillos de la Bretaña y Loira; pasea entre viñedos en Chateau, Burdeos, Borgoña o la Champaña o por los campos de lavanda de la Provenza; reza en Lourdes; disfruta con los más pequeños en Disneyland París... Y para los que buscan el ambiente más glamuroso, nada mejor que visitar Cannes y Saint Tropez, un auténtico lujo.



Información útil

La elaboración del vino se remonta en Francia a los tiempos prerromanos, aunque fueron los romanos quienes difundieron en el país la cultura y la práctica de la viticultura. La categoría, calidad y reputación de los finos caldos de Burdeos, Borgoña, del Ródano y de Champaña, sobre todo, los han convertido en modelos imitados en el mundo entero. Los vinos corrientes franceses también pueden resultar muy agradables, y hoy en día están apareciendo muchos en las regiones del sur.

PUNTOS DE INTERÉS

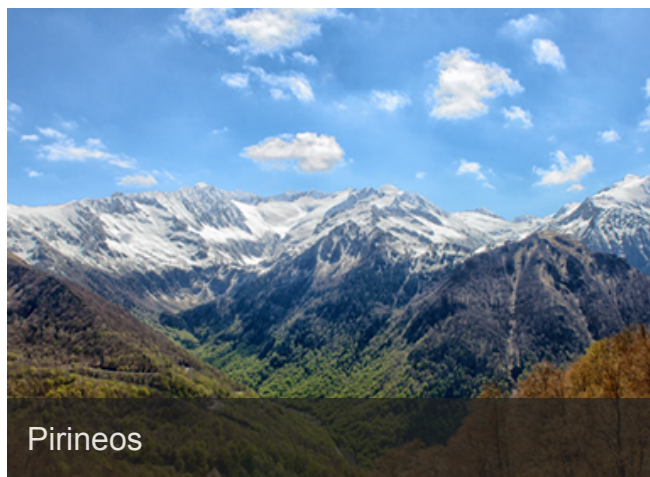


Lyon



Córcega

La Provenza



Pirineos



Clima



Gastronomía

i INFORMACIÓN ÚTIL

Preparando el viaje

Documentación necesaria

Para los ciudadanos nacionales españoles sólo necesitan llevar consigo el pasaporte o el DNI para viajar a Francia. No hace falta ningún tipo de visado.

Vacunación y salud

No es necesario vacunarse para viajar a Francia. Puedes contratar un seguro privado u obtener la tarjeta Sanitaria Europea TSE, que cubrirá la mayoría de casos en los que se precise asistencia sanitaria.

Husos horarios

En Francia se sigue la misma hora que en España peninsular, tanto en invierno como verano, es decir una hora más que en Greenwich.

Compras

Comprar en Francia es un placer. En los supermercados, grandes almacenes, pequeños

comercios y mercados se venden productos de calidad presentados con buen gusto.

Francia es conocida por sus alimentos y vinos, pero su moda, sus perfumes y sus objetos de cerámica, porcelana y cristal también son famosos en todo el mundo.

Ocio

París es uno de los principales centros de ocio y cultura del mundo, pero la excelente reputación de Francia en el campo de las artes y el entretenimiento no se limita a su capital. Tanto si se prefiere ir al teatro o al cine, escuchar jazz o tecno o ver danza clásica o moderna, las posibilidades en todo el país son infinitas.

En el destino

La moneda

La moneda oficial es el euro.

Bancos y tarjetas de crédito

Las tarjetas de crédito de uso más común (Visa, American Express, etc.) son plenamente aceptadas.

Corriente eléctrica

La corriente eléctrica es de 220 voltios a 50 Hz. Los enchufes son de tipo europeo (de clavijas redondas).

Idioma

El idioma oficial es el francés.

Propinas

En los restaurantes la factura incluye un recargo por el servicio del 12,5% - 15%, a lo que se suele añadir unos euros de propina en los restaurantes o unos céntimos en los cafés, especialmente si el servicio ha sido bueno. A los taxistas se les suele dar una propina del 10% y a los mozos de los hoteles entre 75 céntimos y 1 euro.

Divisas

No existen restricciones a la importación de moneda, sea local o extranjera.

Aduanas

Los bienes comprados en la Unión Europea para uso personal y traídos a Francia no incurren en impuestos si los impuestos fueron pagados en otro países.

París

La capital francesa cuenta con museos, galerías de arte y monumentos. El Louvre, la Torre Eiffel y el Centro Pompidou figuran entre los lugares más populares. Alrededor de París, Île-de-France abarca 12.000 km² de concurridos suburbios y ciudades dormitorio salpicados de castillos, entre ellos el más famoso Versailles. Más allá los suburbios ceden paso a los cultivos, a los bosques y al magnífico palacio de Fontainebleau.



Normandia

Los ricos monumentos históricos de Normandía y la variedad de sus paisajes la convierten en marco ideal para recorrer en coche o en bicicleta. La Côte Albatre y la península de Cotennin, barridas por los vientos, ofrecen hermosas playas y agradables paseos por la costa. Más al sur se encuentra uno de los monumentos más famosos de Francia, el Mont - St - Michel. Tierra adentro, siguiendo los meandros del Valle del Sena, podrás admirar vergeles de manzanos y casas entramadas en su camino hacia la histórica ciudad de Ruán y el jardín de Monet en Giverny.



Bretaña

Ideal para unas vacaciones al borde del mar, Bretaña ofrece agradables paseos por los promontorios y playas de la costa norte, la Cote d'Emeraude y de Granit Rose, mientras la costa sur cuenta con valles arbolados y los emplazamientos prehistóricos de Carnac. El recinto parroquial ofrece una fascinante visión de la cultura bretona, al igual que la ciudad de Quimper y su catedral. No dejes de visitar la capital, Rennes, y el castillo de Fougères, y, en verano, realizar una travesía en barco hacia alguna de las islas.



Valle del Loira

El exuberante paisaje del valle que engalanaban los mejores castillos de Francia, es el principal atractivo de la región. Se pueden dar paseos en barco desde Saumur, Angers y Nantes, mientras que la costa atlántica es ideal para pasar unas vacaciones en el mar. Además, te recomendamos disfrutar de un bucólico descanso en la Vendée, y en los valles del Loir y del Indre. Las rutas del vino se centran en Bourgueil, Chinon, Muscadet y Vouvray. Los destinos con más encanto son Amboise, Blois, Beaugency y Saumur, pero los interesados en la cultura se sentirán satisfechos en cualquier parte de la región.



Borgoña y el Franco Condado

Borgoña es la provincia más rica de Francia: histórica, cultural, gastronómica y económicamente. Este núcleo de un gran poder de antaño posee una concentración de arquitectura románica única en Fontenay y Vézelay, así como uno de los vinos más apreciados. Dijon es visita obligada para los amantes del arte, la arquitectura y la gastronomía. El Franco Condado se presta más a las vacaciones al aire libre, donde se puede practicar excursionismo y piragüismo en sus agrestes paisajes y ríos cristalinos.



Macizo Central

La naturaleza despliega toda su magnificencia en las cordilleras volcánicas y agrestes gargantas de los ríos del Macizo Central. Se trata de un extenso territorio virgen que ofrece espectaculares lugares de interés y todas las posibles actividades en la naturaleza como el rafting, parapente, piragüismo y excursionismo. Hay cientos de iglesias, castillos y museos para complacer a los amantes de la historia, la arquitectura y el arte, y una buena y reconfortante comida regional, así como vinos interesantes.



Lyon

La segunda ciudad de Francia, estratégicamente situada a orillas de los ríos Ródano y Saona, ha sido una puerta vital entre el norte y el sur desde tiempos remotos. A la llegada se siente inmediatamente un *brin du sud*, un toque del sur. La multitud no se desplaza tan rápido como en París y el sol brilla muchos días, a diferencia del norte que suele haber mucha lluvia y frío. Pese a su importancia como centro bancario, textil y farmacéutico, la mayoría de los franceses asocian Lyon con su paladar. La ciudad está repleta de restaurantes, desde las simples *bouchons* (tabernas) hasta algunas de las mesas más opulentas de Francia.



La Provenza

Esta soleada región es el lugar de vacaciones más popular de Francia y los amantes del sol abarrotan las playas en verano. Entre las múltiples actividades que se organizan se encuentran los festivales de jazz, danza y ópera, las corridas de toros, además de las partidas de *boules* y los casinos. El interior es el paraíso de los aficionados al senderismo y la naturaleza, con aisladas planicies y abruptas gargantas.



Córcega

El principal atractivo de Córcega radica en el paisaje: un hermoso escenario natural de montañas, bosques, matorrales de mirto y un sinfín de kilómetros de playas de arena. La mejor época para visitar la isla es a finales de la primavera (cuando salen las flores silvestres) y a principios del otoño (la temperatura es suave y no hay muchos turistas). Córcega es conocida por sus buenas rutas para practicar senderismo, aunque algunas también sirven para esquiar en invierno, especialmente en febrero y marzo.



Pirineos

Los Pirineos atraviesan el suroeste de Francia desde el Mediterráneo hasta la costa atlántica; abarcan la escarpada ciudadela de Montségur, el centro de peregrinación de Lourdes, Pau, capital de la ondulada campiña de Béarn, y el puerto vasco de Bayona. Esta formidable cordillera, paraíso intacto para excursionistas, pescadores y esquiadores, es tan verde en la parte francesa como agreste en la parte española y engloba el Parc National des Pyrénées. En toda la región, las temperaturas son frescas y el escenario grandioso. Para los amantes de la historia y de la arquitectura se recomiendan St – Bernard – de - Comminges y San Juan de Luz, entre otros lugares de interés.



Clima

Francia goza de un clima variado y templado. La influencia atlántica predomina en el noroeste, con vientos marítimos del oeste que le prodigan humedad e inviernos suaves. El este experimenta las temperaturas más extremas del clima continental con inviernos helados y claros, y a menudo, veranos tormentosos. El sur tiene clima mediterráneo, con veranos secos y cálidos e inviernos suaves, marcados por vientos violentos.



Gastronomía

La gastronomía de Francia, que está considerada una de las mejores del mundo, está incluida desde 2010 en la lista del Patrimonio Cultural Inmaterial de la Humanidad. Famosa por sus vinos, quesos y pasteles, la cocina francesa es muy rica y variada gracias a la calidad de las materias primas y a la enorme diversidad cultural que posee Francia.



Estos son algunos de los platos tradicionales de la cocina francesa:

Foie gras: Hígado de patos o gansos cebados.

Boeuf Bourguignon: Carne de ternera estofada en vino tinto.

Escargots: Caracoles.

Croque-monsieur: Sandwich de jamón y queso horneado.

Quiche Lorraine: Tarta salada realizada a base de huevos y nata, además de otros ingredientes como carnes y queso.

Fromage: Queso.

Coq au vin: Pollo con verduras cocinado al vino.

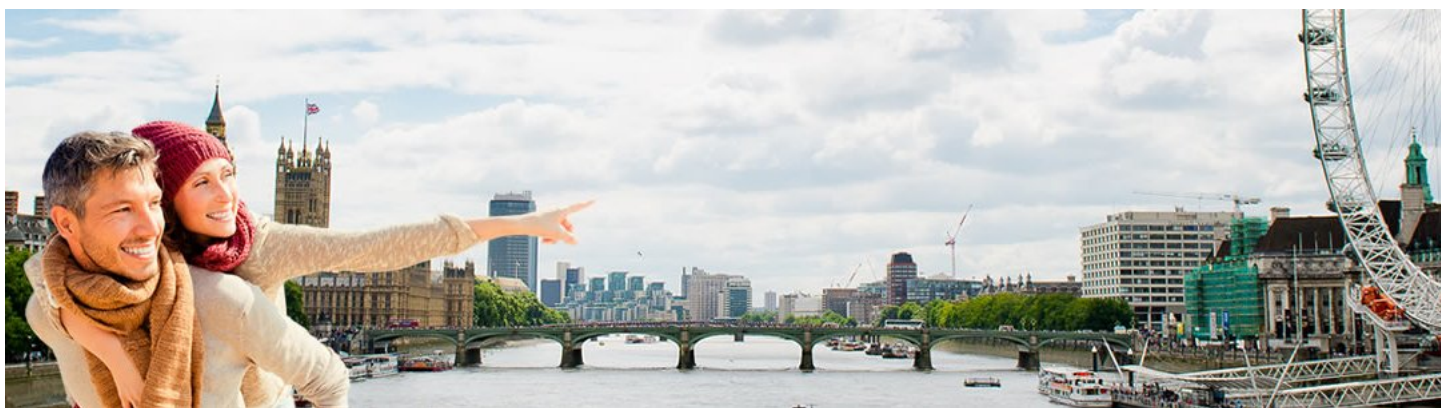
Pot-au-feu: Cocido de buey con verduras.

Brioche: Dulce a base de huevos, levadura, leche, mantequilla y azúcar..

Tarte Tatin: Tarta de manzana en la que las manzanas están caramelizadas.

Crepe: Torta de harina de trigo que puede llevar ingredientes tanto dulces como salados.

Ratatouille: Pisto de berenjena, tomate, calabacín, pimientos y albahaca.



Más de 2 millones de pasajeros nos confiaron sus vacaciones en 2020. ¿Los motivos?

- ✓ Amplia gama de productos
- ✓ Navegación rápida, sencilla y amena
- ✓ Confirmación online de tu reserva
- ✓ Importantes descuentos por Venta Anticipada
- ✓ Los mejores Chollos de Última Hora
- ✓ El mejor servicio de atención al cliente